



Телескопични товарачи

SCORPION

756 746 1033 741 736 732 635

CLAAS



Придвижва масите. CLAAS Agricultural Material Handling.

Безпроблемната обработка на суровините е от съществено значение за всяко селскостопанско предприятие. Важи следното: придвижване на маси от няколко стотин килограма до няколко тона на различно разстояние, хоризонтално или вертикално, при това в съответствие с Вашите индивидуални изисквания. За целта се нуждаете от квалифицирани специалисти, които си разбират от занаята.

CLAAS Agricultural Material Handling предоставя избор от над 40 машини, от челни товарачи до товарни ремаркета, които работят заедно в една ефективна технологична верига. Ние Ви предлагаме подходящата машина за Вашето предприятие, която придвижва и Вашите материали.



Колесен товарач TORION



Телескопични товарачи SCORPION



Челни товарачи



Товарач CARGOS



Новият SCORPION.

Да постигнеш желаните производствени резултати е въпрос на професионализация. Със своето мощно, безстепенно задвижване, маневреност и много автоматизирани функции новият SCORPION допринася за сигурното, комфортно и преди всичко бързото изпълнение на товарните работи. Използвайте нашия опит от повече от 20 години в областта на телескопичните товарачи и повишете производителността на своето предприятие.



CLAAS Agricultural Material Handling	2
---	----------

Новият SCORPION	4
Техниката в детайли	6
Варианти на оборудване	8

CLAAS POWER SYSTEMS	10
Двигател	12
Охлаждане	14
Трансмисия	16
Ходова част	20

Съоръжение за товарене	22
Носач за инструменти и телескопично рамо	24
SMART LOADING	26
Работна хидравлика	28

Кабина и комфорт	30
Дизайн	32
Прибори за индикация и обслужване	34
Оборудване на кабината	36
Камера и системи за безопасност, осветление	38

Поддръжка	40
-----------	----

Компетентност в електрониката	42
-------------------------------	----

CLAAS Service & Parts	44
-----------------------	----

Схема на натоварване	46
----------------------	----

Аргументи	50
------------------	-----------

Технически данни	51
-------------------------	-----------

Научете повече за новия SCORPION.

scorpion.claas.com



- 1 Височина на повдигане от 6,13 м до 9,75 м, подемна сила от 3,2 т до 5,6 т
- 2 Двигатели Deutz с до 115 kW / 156 к.с. в Stage IV (Tier 4)
- 3 Безстепенна, хидростатична трансмисия VARIPOWER PLUS / VARIPOWER с подобрен SMART ROADING
- 4 DYNAMIC COOLING: електронно регулиране на оборотите на вентилатора и на реверсивния вентилатор
- 5 Система Load Sensing с дебит до 200 л/мин
- 6 Като опция се предлагат трета и четвърта допълнителна управляваща верига, тръбопровод за отвеждане на течове от масло и обратен ход без налягане
- 7 DYNAMIC POWER и точно управление на работната хидравлика за изключително прецизна и внимателна работа, дори и на по-големи височини
- 8 Външно разтоварване на налягането в третия управляващ кръг на телескопичното рамо
- 9 За всички модели се предлага странично водене на телескопичното рамо
- 10 Системи за подпомагане на водача SMART LOADING
- 11 Нова, ергономична кабина с големи стъклени повърхности за оптимална видимост
- 12 Избор между 3,5" комбиниран индикатор и 7" дисплей
- 13 Интелигентна паркираща спирачка с автоматична функция
- 14 Ръчно управляван „кучешки ход“ като четвърти вид управление
- 15 Макс. размер гуми: 600 / 55 – 26.5



**MACHINE OF
THE YEAR 2018**

Предлага се в два варианта и се вписва идеално във Вашето предприятие.



Базовият модел с хидростат.

Предприятия, за които обикновените, повтарящи се товарни операции са на преден план, рядко се нуждаят от най-голямата машина. Икономичните модели от базовия клас разполагат с безстепенно, хидростатично задвижване, осигуряващо плавна и прецизна работа при всяка скорост.

Комфортният клас с VARIPOWER.

При максимални изисквания към обработката на материалите най-добрият избор е комфортният клас SCORPION. Предавателната кутия VARIPOWER с три обхвата на движение и над 50% по-висока хидравлична мощност задават нови стандарти по отношение на производителността. Ориентираните към практиката пакети за оборудване и резервни части улесняват още повече ежедневната работа.

Хидростат SCORPION. Базовият клас.	
SCORPION 1033-635.	
Хидростат. Макс. 30 км/ч.	
Предавателна кутия	Хидростатична предавателна кутия с един обхват на движение, макс. крайна скорост 30 км/ч
Хидравлична мощност	106 л/мин, зъбна помпа с дроселен блок за управление
Обслужване	Лост за управление с основни функции
Превключване на вида управление	Ръчно
Ръчна газ, устройство за бавен ход	Ръчно
Дисплей	3,5" матричен дисплей (черно-бял)

SCORPION VARIPOWER. Комфортният клас.		
SCORPION 1033-635.	SCORPION 746.	SCORPION 756.
VARIPOWER. Макс. 40 км/ч.		VARIPOWER PLUS. Макс. 40 км/ч.
Предавателна кутия	Предавателна кутия VARIPOWER с три обхвата на движение, макс. крайна скорост 40 км/ч	Предавателна кутия VARIPOWER PLUS с три обхвата на движение, макс. крайна скорост 40 км/ч
Хидравлична мощност	160 л/мин, Load Sensing помпа с Load Sensing вентили	200 л/мин, Load Sensing помпа с Load Sensing вентили
Обслужване	Джойстик SCORPION	
Превключване на вида управление	Електронно	
Ръчна газ, устройство за бавен ход	Електронно	
Дисплей	3,5" TFT дисплей (цветен) или 7" комбиниран индикатор	

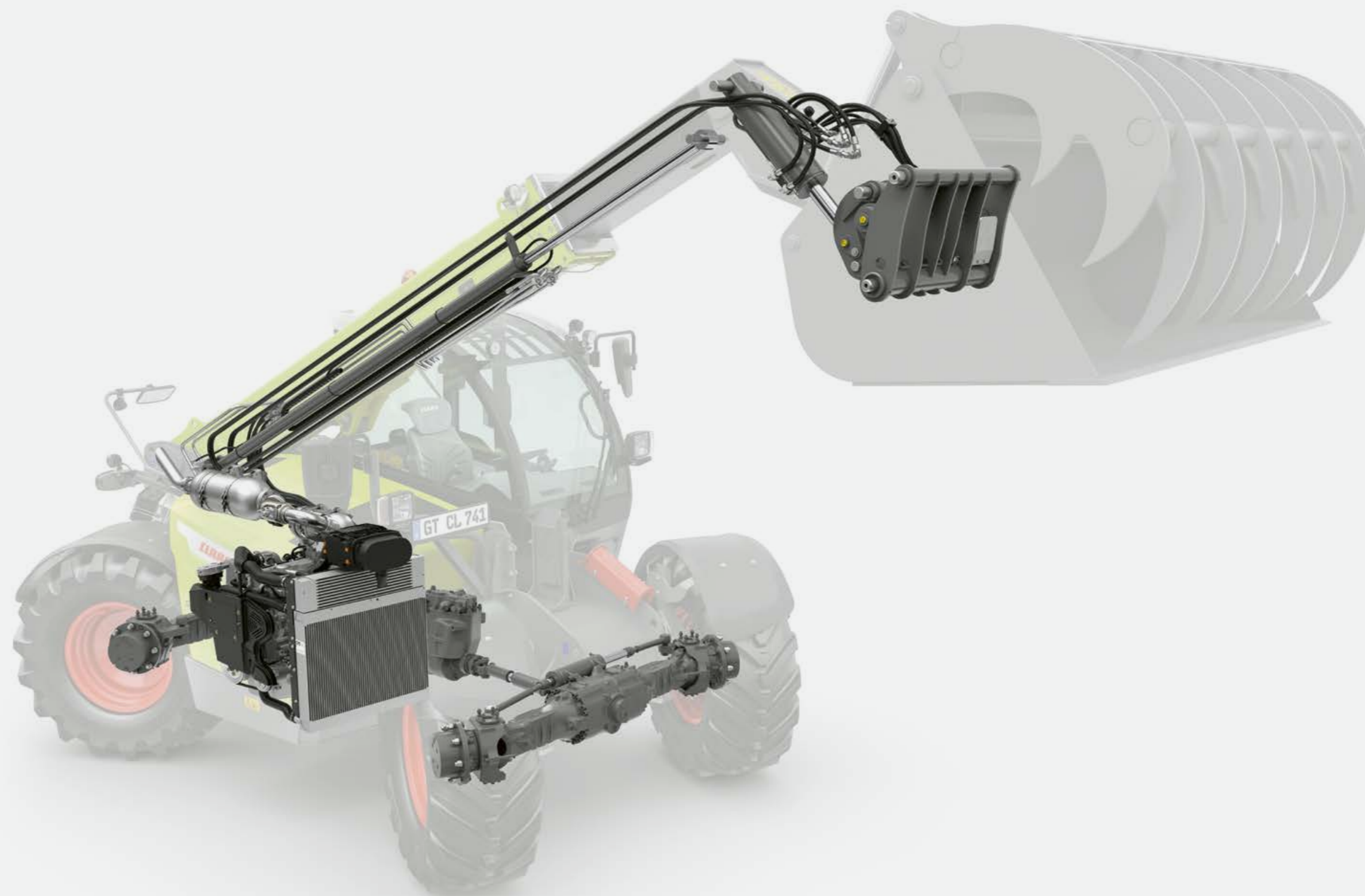
Ефективно движение. CLAAS POWER SYSTEMS (CPS).

Оптимално задвижване за максимални резултати.

Машинните разработки на CLAAS се отличават с непрекъснат стремеж към още по-висок КПД, по-голяма надеждност и още оптимална икономичност.

Под името CLAAS POWER SYSTEMS (CPS) CLAAS обединява най-добрите компоненти в една несравнима система за задвижване. Максимална производителност, винаги, когато е необходима. Идеална съгласувана с работната система, с енергийноефективна техника, която бързо се изплаща.

Перфектната синхронизация между отделните компоненти в цялата технология на задвижване бе определящо и при разработването на телескопичните товарачи на CLAAS. За да можете да разчитате на максимална мощност, висока експлоатационна надеждност и дълготрайност.



CPS | CLAAS
POWER
SYSTEMS



Отлично подбрани първокласни двигатели.

4-цилиндровите мощни двигатели на Deutz с висок въртящ момент с 4-клапанова технология и турбокомпресор осигуряват 100 kW (136 к.с). SCORPION 756 е оборудван с агрегат с мощност 115 kW (156 к.с.). Двата варианта на двигателя Ви предоставят винаги достатъчна резервна мощност при теглене и товарни работи. Интелигентните инжекционни системи Common-Rail поддържат ниския разход на гориво.

- Висока производителност благодарение на CPS
- Оптимално съотношение разход/мощност
- Интелигентно управление на двигателя
- Максимален въртящ момент при 500 или 609 Nm

SCORPION	Мощност на двигателя кВт/к.с.	Работен обем Литър
756	115 / 156	4,1
746	100 / 136	3,6
1033	100 / 136	3,6
741	100 / 136	3,6
736	100 / 136	3,6
732	100 / 136	3,6
635	100 / 136	3,6



Ефективно рециклиране на отработените газове.

За намаляване азотните окиси при всички модели са използвани катализатори SCR. За отделянето на въглероден оксид и въглеродороди в SCORPION 756 се използва дизелов филтър за твърди частици (DPF) с интегриран дизелов окислителен катализатор (DOC). SCORPION 1033-635 работят изключително с дизелови окислителни катализатори (DOC), дизелов филтър за твърди частици се предлага като опция.

- Намалена необходимост от поддръжка
- Възможност за работа при всякакви атмосферни условия
- Съответства на емисионен стандарт Stage IV (Tier 4)

Винаги проверявайте филтъра за твърди частици.

Нивото на запълване на дизеловия филтър за твърди частици се показва на дисплея. Пасивната регенерация се извършва без ръчна намеса на водача. При неподходяща среда или в случай на авария регенерацията може да бъде задържана чрез положението на превключвателя.

- 1 Ръчно задържане на регенерацията
- 2 Активно стартиране на регенерацията чрез натискане на бутон



Достатъчно гориво за дългите работни дни.

Големите стоманени резервоари за гориво (SCORPION 756 / 746 в изпълнение от пластмаса), както и 10- или 20-литровите пластмасови резервоари за карбамид са разположени на добре достъпно и защитено място под кабината, от лявата страна на машината. Масивната защита на дъното, изработена от стомана, осигурява максимална безопасност в работното ежедневие.

- Голямата вместимост на резервоара осигурява непрекъсната продължителна работа
- Свеждане до минимум на опасността от повреда при дейности при тежки условия

SCORPION	756 / 746	1033-635
Обем на резервоара	205	150
Резервоар за карбамид	20	10



Добре достъпен щуцер за зареждане на AdBlue за ефективно рециклиране на отработените газове



Заключващ се горивен резервоар под кабината.

Серийно по-чист въздух.

При SCORPION засмукването на въздуха се осъществява през филтърни решетки, които се намират в чист участък на машината без запрашаване. Това свежда до минимум замърсяването на ламелите на охладителя със слама, стръкчета трева и силаж. В контура на циркулация почти не проникват частици на прах и замърсители.

- Директно подаване към въздушния филтър
- Безпроблемно приложение дори в запрашна среда
- Намалена необходимост от поддръжка

По желание още по-чист.

Ако работите предимно в среда на интензивно замърсяване, се препоръчва монтирането на филтър за груба очистка под ниско налягане. Той е интегриран в отделението за двигателя и освобождава предварително засмуквания въздух от прахови частици и замърсители, което скъсява значително интервалите на поддръжка на въздушния филтър.



Реверсивният вентилатор поддържа отворите за засмукване свободни от слама и замърсяващи частици.



Дори при работа в изключително запрашена среда не съществува опасност от намаляване на мощността за охлаждане.

Интелигентна концепция на насочване на въздуха.

Студеният въздух се засмуква през големи засмукващи отвори в предния чист участък на машината и се превежда през двигателния отсек. Отдаваната от двигателя топлина напуска двигателния отсек от задната страна през изходните пластини. Тази интелигентна концепция за насочване на въздуха предотвратява повторното засмукване на отработения въздух.

На пътя или в обсега на частично натоварване често са достатъчни намалени обороти на вентилатора. DYNAMIC COOLING разпознава изискванията на охлаждащите агрегати и регулира електронно необходимите обороти с помощта на термодатчици.



DYNAMIC COOLING пести енергия и гориво.



Автоматично почистване.

Реверсивният вентилатор освобождава автоматично отворите за засмукване от замърсяващи и прахови частици. През равни периоди от време той обръща посоката на въртене на вентилатора. Времевият интервал е зададен предварително и при необходимост може да бъде променен от CLAAS Service. Ръчното реверсиране може да се осъществи по всяко време чрез натискане на бутон.

- Лесно почистване на ситата
- Продължителни периоди на експлоатация
- Постоянна мощност



Минимално замърсяване на охладителя благодарение на реверсивния вентилатор.

Взискателен към комфорта на движение, убедителен със своята тяга.

Достатъчна мощност и безстепенно действие: три предавки.

При SCORPION можете да изберете между три хидростатични трансмисии. Всички се управляват електронно и очароват с превъзходните си ходови качества. Прецизното управление и перфектно дозиране на тягата са възможни във всяка една трансмисия.

- 1 VARIPOWER PLUS с широкоъгълен хидростат (45°) и втори регулируем хидромотор (32°)
- 2 VARIPOWER с широкоъгълен хидростат (45°)
- 3 Хидростат с 32° максимален ъгъл на наклона

Исклучително мощният: VARIPOWER PLUS (1).

SCORPION 756 е серийно оборудван с предавателна кутия VARIPOWER PLUS. В допълнение към широкоъгълния хидростат (45°) се използва и втори, наклонящ се регулируем хидромотор. С ъгъл на наклона от 32° – той осигурява значително по-голяма мощност във всички работни зони.

- Максимална маневреност
- Максимална тяга
- Максимална горивна ефективност благодарение на SMART ROADING

Комфортният: VARIPOWER (2).

Благодарение на предавателната кутия VARIPOWER с максимален ъгъл на наклона от 45° (широкоъгълен хидростат) SCORPION достига безстепенно максимална скорост от 40 км/ч. Скоростта и тягата се синхронизират постоянно. По този начин се движите дори при висока мощност с нисък разход на гориво.

- Висока маневреност
- Висока тяга
- Висока горивна ефективност благодарение на SMART ROADING

Надеждният: хидростат (3).

Когато се движите с SCORPION от базовия клас с хидростат, можете да се доверите на доказалата се от десетилетия, постоянно усъвършенстваната трансмисия с максимален ъгъл на наклона 32°. Машината се движи комфортно, безстепенно и икономично в диапазон на скоростта от 0 до 30 км/ч.

Мозъкът: SMART ROADING.

SMART ROADING адаптира оборотите на двигателя към необходимата мощност. Водачът просто задава скоростта с предала на газта. В зависимост от натоварването на дизеловия двигател оборотите се увеличават или намаляват автоматично. По този начин се понижава не само нивото на шум при достигане на крайната скорост, но и разходът на дизелово гориво при транспортни и товаро-разтоварни дейности.

Централният пулт за управление: джойстик.

Независимо дали изпълнявате цикъл на товарене или транспортни дейности, за всяко приложение VARIPOWER предлага подходящия режим на движение. Прецизното превключване на скоростите и смяната диапазона на хода се осъществяват удобно с джойстик.

Диапазони на хода VARIPOWER ¹	Скорост
Охлюв	км/ч 0–15
Костенурка	км/ч 0–30 ²
Заек	км/ч 0–30 / 0–40



- A Смяна на посоката на движение
- B Ограничаване на диапазона на хода
- C Повишаване на диапазона на хода

SCORPION	756	746	1033	741	736	732	635
VARIPOWER PLUS, 40 км/ч	●	–	–	–	–	–	–
VARIPOWER PLUS, 30 км/ч	○	–	–	–	–	–	–
VARIPOWER, 40 км/ч ¹	–	●	●	●	●	●	●
VARIPOWER, 30 км/ч	–	○	○	○	○	○	○
Hydrostat, 30 км/ч ²	–	–	●	●	●	●	●
20 км/ч – Варианти ³	○	○	○	○	○	○	○

● Серийно производство ○ Опция – Не се предлага

¹ Важи за всички модели SCORPION с оборудване VARIPOWER (комфортен клас)

² Важи за всички модели SCORPION с оборудване от базов клас

³ Всички модели, независимо от оборудването на предавателната кутия, се предлагат във вариант с 20 км/ч („Самходни работни машини“)

¹ Всички модели от базовия клас разполагат само с един диапазон на хода (0–30 км/ч).

² При максимална крайна скорост от 30 км/ч в комбинация с трансмисия VARIPOWER PLUS / VARIPOWER диапазонът на скоростта във вариант „костенурка“ е 0–22 км/ч.

Гарантира безопасна работа,
независимо от Вашата скорост на пътя.



Спирачният педал със старт/стоп функция намалява разхода на гориво и износването на спирачките.

Спиране в два варианта.

Чрез леко натискане върху спирачния педал със старт/стоп функция намалявате безстепенно скоростта на движение. Оборотите на двигателя остават непроменени. Когато натиснете педала докрай, трансмисията се настройва автоматично на нула и се активира работната спирачка, което ви осигурява главно, регулируемо движение, независимо от оборотите на двигателя.



Лесно бавно каране.

За работи като напр. обръщане или разпръскване, които се характеризират с висок разход на масло при ниска скорост на движение, устройството за бавно движение на SCORPION VARIPower е идеалното решение. С електронната ръчна газ регулирате удобно скоростта на движение, а необходимото количество хидравлично масло с педала за подаване на газ. Устройството за бавен ход може да се използва в диапазоните на хода „охлюв“ и „костенурка“.

При SCORPION от базовия клас с хидростат положението на педала за подаване на газ се застопорява посредством механичен лост и боудън жило. С ръчната газ задавате предварително оборотите на дизеловия двигател.

- 1 Електронно устройство за бавен ход
- 2 Електронна ръчна газ

Подаване на газ с ръка.

Вашата ръка определя скоростта на движение, а Вашият крак – количеството масло. Електронната ръчна газ, която може да се комбинира с устройството за бавен ход, осигурява постоянна, по-висока мощност на работната хидравлика.



Безопасно транспортиране.

При SCORPION можете да избирате между пневматична двупроводна спирачна уредба и хидравлична спирачка. По този начин дори спират безопасно дори и тежките ремаркета, каквито например се използват обичайно при транспортирането на слама.

Автоматика, гарантираща безопасно спиране.

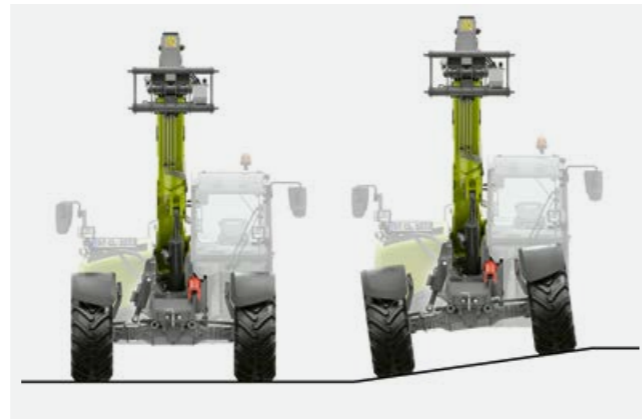
При напускане на седалката на водача, изключване на двигателя или намаляване на скоростта на движение на 0 км/ч, SCORPION активира автоматично електрохидравличната паркираща спирачка. Спирачката се задейства отново със задействане на педала за подаване на газ или избиране на нова посока на движение. За ръчно активиране на разположение е двупозиционен превключвател.



Посредством двупозиционния превключвател паркиращата спирачка може да бъде активирана ръчно.

Стабилност във всички положения.

Масивно проектираните мостове и самоблокиращият диференциал с 45% коефициент на блокировка или диференциалната блокировка със 100% коефициент на блокировка при SCORPION 756 / 746 осигуряват максимална безопасност при работа при трудни условия. В предната част на SCORPION се намира управляем водещ планетен мост с макс. ъгъл на завъртане на управляващите колела от 35°, гарантиращ превъзходна маневреност, а отзад – шарнирно монтиран планетен мост с 11° ъгъл на въртене на всяка страна при SCORPION 1033-635 или 10° ъгъл на въртене на всяка страна при SCORPION 756 / 746.



Повече сигурност върху терена благодарение на хидравличното изравняване на нивото

Изравняване на нивото при тежки товари.

В SCORPION 1033 и 1033 VARIPOWER е възможно хидравлично изравняване на нивото между рамата и предния мост от +/- 8°. Активира се директно от кабината чрез клавишен прекъсвач. Точно в зрителното поле на водача е разположена либела. По този начин постигате максимална устойчивост по неравни терени и можете да работите прецизно на големи височини на повдигане.

Изключване на 4x4 при високо темпо.

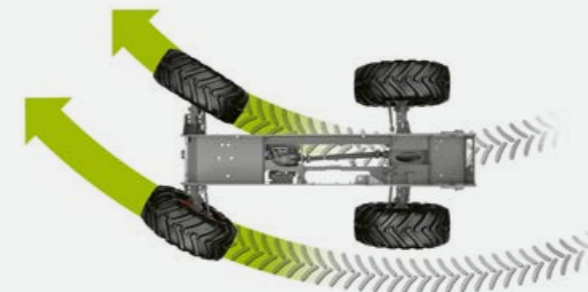
Можете да заявите SCORPION 756 VARIPOWER PLUS да бъде оборудван с изключване на системата 4x4. Това пести гориво при движение по пътищата и увеличава експлоатационния живот на гумите.

Управление за всяко приложение.

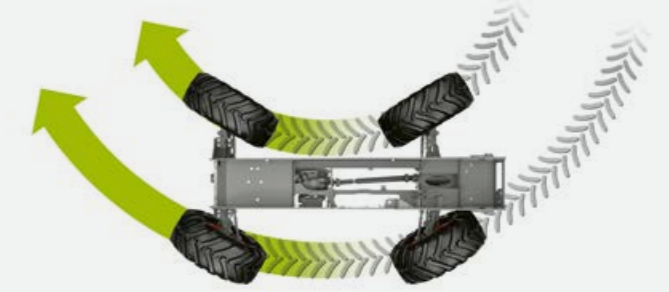
Четири вида управление осигуряват неповторима маневреност в тесни пространства. Ръчно управляваният „кучешки ход“ е прекиран по нов начин, което прави машината още по-маневрена чрез управлението на предния мост.

- 1 Управление на предния мост
- 2 Система на задвижване на колелата 4x4
- 3 „Кучешки ход“
- 4 НОВО: ръчно управляван „кучешки ход“

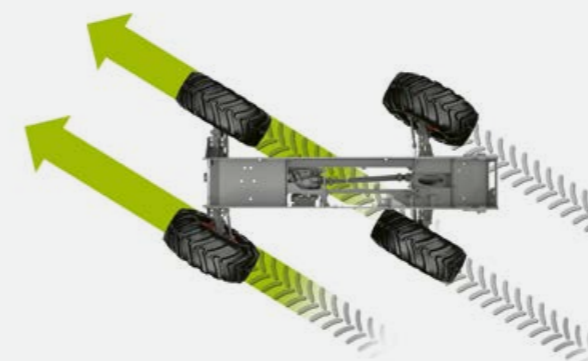
1 Управление на предните колела



2 Система за задвижване на колелата 4x4



3 „Кучешки ход“



4 Ръчно управляван „кучешки ход“



Смяна на вида управление по време на движение.

При моделите SCORPION от комфортния клас е възможна бърза смяна на вида управление по време на движение. Мостовете се синхронизират електронно. Въртящият се пневматичен прекъсвачел за избор на вида управление е позициониран удобно вдясно на арматурното табло. За ръчно управлявания „кучешки ход“ първо в желаната позиция се фиксира задният мост, след което се превключва на управление на предния мост. Избраният вид управление се показва на дисплея и винаги е в зрителното поле на водача.

Подходящият вид управление в базовия клас се настройва посредством лост за управление, който се намира на удобно и достъпно място до водача. Синхронизацията на мостовете се извършва с помощта на светодиоди.



Въртящ се пневматичен прекъсвачел (А) за избор на вида управление при SCORPION VARIPOWER.



Лост за управление (В) за превключване на вида управление в базовия клас.

Съоръжението за товарене,
което достига толкова високо.

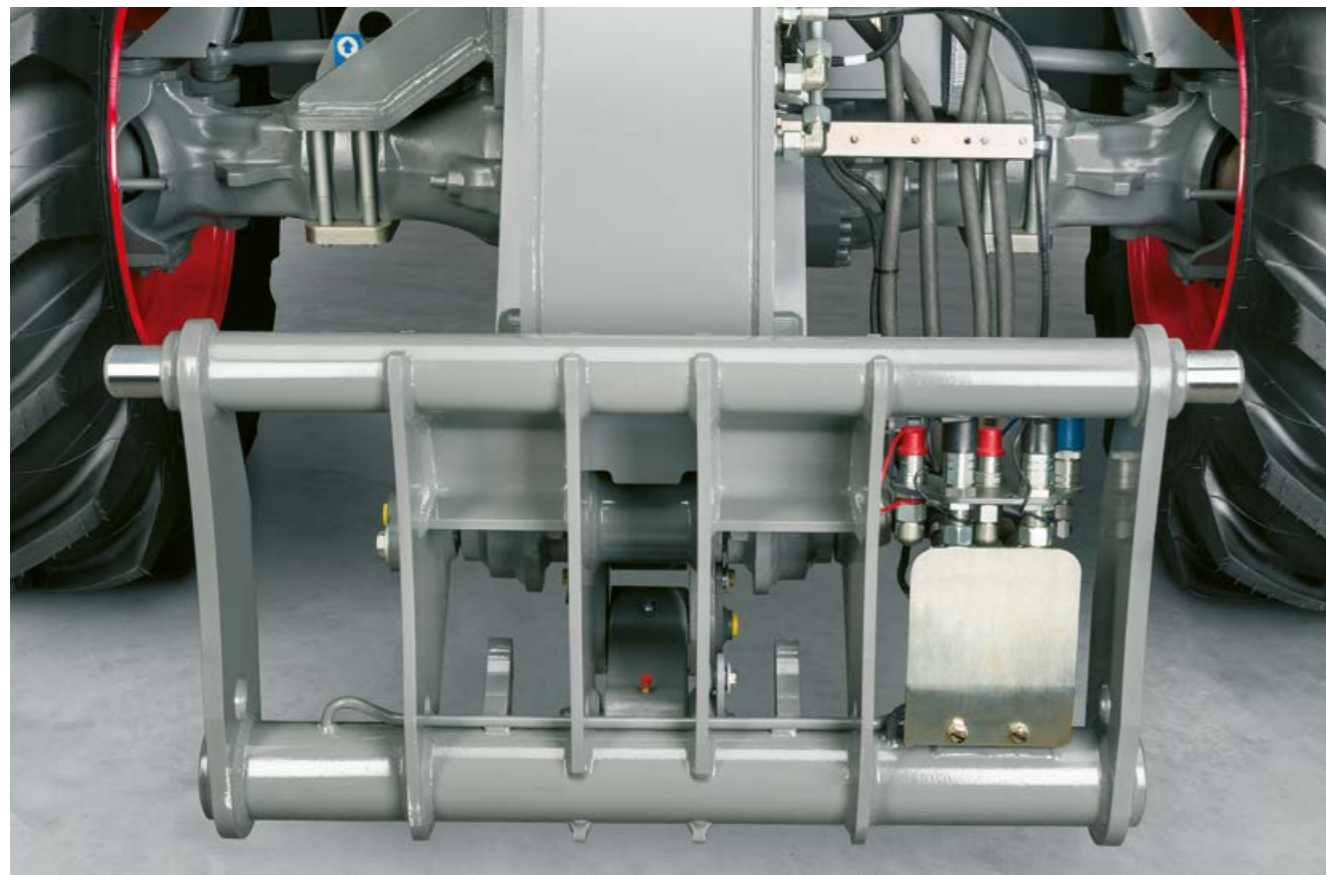
Съоръжение за товарене

Силното рамо във Вашето
предприятие.

При SCORPION водачът може да разчита на работна хидравлика с невероятна мощност и масивно, по желание странично водено, телескопично рамо, отличаващо се с висока устойчивост на огъване и товарносимост. Това се допълва и от интелигентни автоматични функции като връщане на лопатата и регулиране на оборотите, които водят до увеличаване на производителността и същевременно допринасят за облекчаване работата на водача.



Въодушевяващ с детайли,
които радват водача.



SCORPION 756 / 746 се предлага серийно със страничното водене на телескопичното рамо.

Изтеглен до 9,75 м.

Телескопичното рамо със своята висока устойчивост на огъване позволява безпроблемната работа и в крайни ситуации. Дори и при при максимално изтласкване неговата товарносимост е впечатляващо висока. Четката на скрепера на повдигащото рамо предотвратява събирането на мръсотия при подвеждане на телескопичното рамо. Страничното водене на телескопичното рамо се предлага за всички модели SCORPION.

Люлеенето е невъзможно.

По време на движение демпфирането на телескопичното рамо предотвратява люлеене на машината. То може да се активира при всяка скорост чрез клавишния превключвател. При автоматичен режим то се задейства автоматично при скорост под 7 км/ч, за да се обезпечи прецизна работа и при тежки товари.

SCORPION	Височина на повдигане (м)	Товароподемност (т)
756	7,03	5,6
746	7,03	4,6
1033	9,75	3,3
741	6,93	4,1
736	6,93	3,6
732	6,93	3,2
635	6,13	3,5

Създадени за тежка работа.

Стабилният, с добра видимост от кабината на SCORPION носач на инструментите е подходящ за всякакви условия на работа. Неговите стабилни блокировъчни болтове (50 mm) гарантират надеждна, устойчива на износване връзка с всяко навесно оборудване, по желание механично или хидравлично. Хидравличните връзки са монтирани на защитено място и са много добре достъпни.

Разтоварване под ъгъл от 150 градуса.

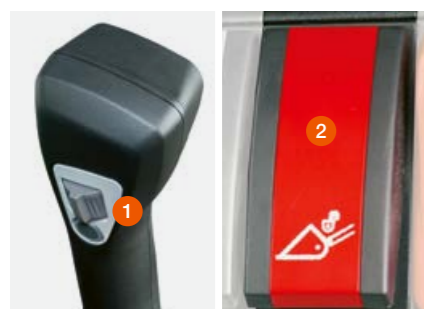
Със своя нестандартен ъгъл на въртене от 150° носачът на инструмента е идеален за товарене и разтоварване на насипни товари, особено при лепкави продукти и материали. Моделите SCORPION 1033 и 1033 VARIPower са оптимизирани за работа с вилкови висоповдигачи и поради тази причина разполагат с по-малък ъгъл на въртене от 126°.

Натоварване под постоянен контрол.

Съответстващият на стандарт EN 15000 индикатор за товара е монтиран в предния сектор, което гарантира добра видимост. Благодарение на еднозначната символика шофьорът има информация по всяко време в кои участъци управлява машината: при зелен цвят всичко е наред, при оранжево-зелен цвят е достигната границата на стабилност, при зелено-червен цвят съществува опасност от обръщане.



Индикатор на натоварването с ясна светлинна сигнализация: при преминанаване на границата на стабилност светват всички диоди и прозвучава алармен сигнал.



По-бърза и безопасна смяна на инструмента чрез въртящ се прекъсвач (1) и двупозиционен превключвател (2).



Голям ъгъл на въртене от 150° ...



... за по-лесно разтоварване на насипни товари.



Степен 0 (фиксирана)

Машината не позволява натоварвания над 100%. При достигане на 100%, са възможни само намаляващи товара движения.



Степен 1 (фиксирана)

При определени условия машинаа позволява натоварвания над 100%. Не се активира при ъгъл на повдигане над 50°.



Степен 2 (с клавиатура)

При извънредни ситуации е възможно ръчно допускане на натоварвания над 100%. Степен 2 е активна само в рамките на 60 секунди.

Спестява време. SMART LOADING.

Повече комфорт.

SMART LOADING SMART LOADING обединява интелигентни системи за оптимизация на машини при колесните и телескопичните товарачи в една уникална система за подпомагане, която осигурява максимален комфорт за водача в ежедневната работа.

Перфектно синхронизираните, индивидуално регулируеми функции оптимизират целия товарен цикъл и повишават както производителността, така също и ефективността на работните процеси. Това облекчава значително работата на водача и щади материала и машината.

Повече облекчение на работата.

Автоматичното връщане на лопатата е идеално за товарни работи, които изискват многократно определено положение на лопатата в близост до земята. За свое облекчение водачът може да запамети един от желаните ъгли на обръщане, който след това може да бъде извикан удобно само с едно натискане на бутона на джойстика.

- Функционална безопасност за продължителна работа без умора.
- Индивидуална оптимизация в зависимост от типа на лопатата и подлежащия на транспортиране материал
- Щадене на лопатата и машината



Повече прецизност.

Финото управление на работната хидравлика (за SCORPION 756 / 746) е разработено с цел прецизното вертикално насипване на материалите на големи височини. Водачът просто задейства един двупозиционен превключвател и скоростта на работната хидравлика спада автоматично наполовина. Водачът може да се концентрира изцяло върху разположението на продуктите.

Повече ефективност.

DYNAMIC POWER е асистираща система в SCORPION 756 / 746, автоматично повишава или намалява оборотите на дизеловия двигател в зависимост от преместването на джойстика за управление. По този начин товарните цикли се конфигурират още по-бързо и лесно. Свързаната с намаляването на оборотите функционална безопасност облекчава водача и позволява по-продължителна работа без умора.



Автоматично връщане на лопатата за бърза работа в близост до земята.



DYNAMIC POWER прави товарните цикли ефективни.



Повече комфорт при претегляне.

Моделите от комфортния клас могат да бъдат оборудвани с динамична система за претегляне. Материалът в лопатата се претегля прецизно по време на повдигане. 5" сензорен дисплей в кабината Ви показва в кабината общото тегло на всички лопати или Ви информира след всяка лопата за остатъчното тегло, което липсва за достигане на целевото тегло.

Системата за претегляне позволява прецизното пълнене на транспортни автомобили.



Под налягане, за да можете да работите спокойно.



Мощната работна хидравлика на SCORPION с управление чрез джойстик, която при модела VARIPOWER е настроена предварително електрохидравлично, осигурява отлична производителност, независимо от тежестта на товара и бързината на товарене.

Благодарение на независимите от товара при VARIPOWER пропорционални клапани всички хидравлични функции на съоръжението за товарене се задействат прецизно.

Работна хидравлика комфортен клас VARIPOWER.

SCORPION		756	746	1033	741	736	732	635
Конструкция		Регулируема помпа с наклонен диск Load Sensing						
Клапани		Независими от натоварването клапани (LUDV)						
Макс. дебит	л/мин	200	200	160	160	160	160	160
Макс. работно налягане	бара	270	240	270	270	270	240	240

Работна хидравлика базов клас.

SCORPION		1033	741	736	732	635
Конструкция		Зъбчата помпа				
Клапани		Дроселен блок за управление				
Макс. дебит	л/мин	106	106	106	106	106
Макс. работно налягане	бара	270	270	270	240	240

Масивна предна страна.

За навесно оборудване с двойнодействащ управляващ кръг, като напр. обръщаща машина или кош на грайферен екскаватор при SCORPION на разположение са два допълнителни управляващи кръга с литрова мощност до 200 л/мин. Възможност за защитен монтаж на две двойнодействащи хидравлични съединения директно на носача на съоръженията. Като опция се предлагат тръби за отточно масло и обратен ход без налягане.

- Удобно, независимо задействане чрез джойстик
- Безстепенно адаптиране на дебита
- Продължителен режим на работа, активиращ се чрез двупозиционен превключвател

Универсален дизайн на задната страна.

SCORPION от базов клас може да бъде допълнително оборудван със съединение с двойно действие в задната част, която можете да използвате и като едностранно действаща или да се превключва чрез двупозиционния превключвател на продължителен режим на работа. За комфортният клас на SCORPION VARIPOWER се предлагат четири различни пакета задна хидравлика:

- Съединение с едностранно действие за работа със самосвал
- Съединение с едностранно действие и Hitch
- Съединение с едностранно и двустранно действие
- Съединение с едностранно и двустранно действие и Hitch



Смяна без налягане.

Предпоставка за лесната и преди всичко бърза смяна на инвентара без излишна загуба на масло е липсата на натоварване върху сцепленията. С натискане на бутона съединенията на третия управляващ кръг могат да се превключват при работещ двигател. Или чрез двупозиционен превключвател в кабината или чрез пуш бутон на телескопичното рамо.

Стифиране без риск.

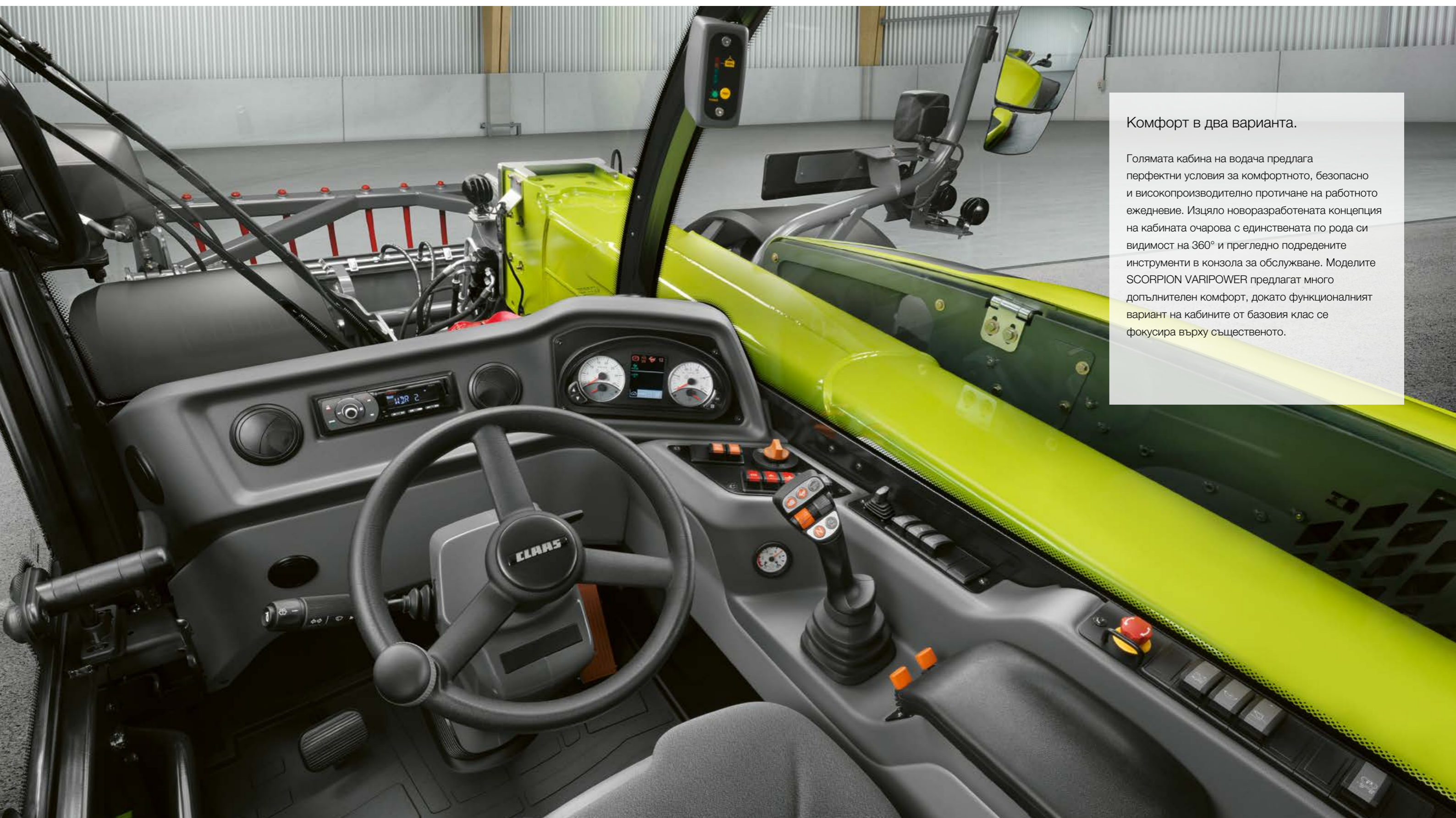
При товарни работи на голяма височина или за защита в ситуации, в които наклонящия цилиндър в никакъв случай не трябва да бъде задействан, просто активирайте от кабината блокировката на наклонящия цилиндър. По този начин носачът на съоръженията остава неподвижен в хоризонтално положение.

Сигурно разположени хидравлични връзки на носача на инструментите.



- 1 Управляващ кръг отпред
- 2 Отнемане натоварването





Комфорт в два варианта.

Голямата кабина на водача предлага перфектни условия за комфортното, безопасно и високопроизводително протичане на работното ежедневие. Изцяло новоразработената концепция на кабината очарова с единствената по рода си видимост на 360° и прегледно подредените инструменти в конзола за обслужване. Моделите SCORPION VARIPOWER предлагат много допълнителен комфорт, докато функционалният вариант на кабините от базовия клас се фокусира върху същественото.

Впечатлява своя водач с изцяло нов дизайн.

Много място.

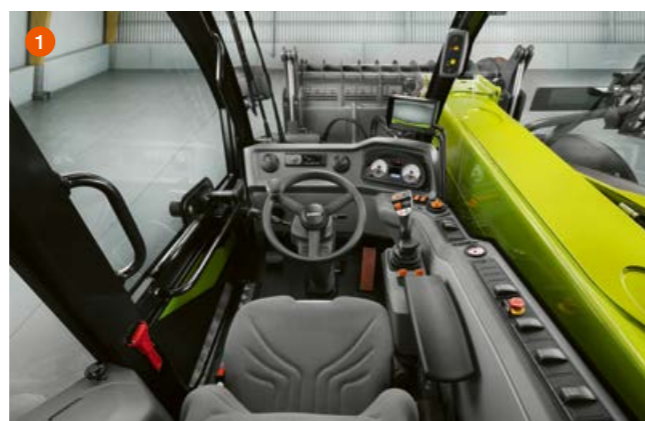
Изцяло обновената концепция на кабината при последната серия модели на SCORPION впечатлява със своята перфектно хармонизирана ергономичност – от подемната стълба през индивидуално регулиращите се стъпала до комфортното оформление на вътрешно пространство.

- Просторна кабина
- Съгласуван с потребностите на водача
- Максимален комфорт при всички дейности

Перфектна видимост.

Основна цел при разработването на кабината бе осигуряването на превъзходна 360° панорамна видимост, както и максимален комфорт и голямо пространство за съхранение за водача. За целта рамката на машината бе проектирана възможно най-малка, а телескопичното рамо интегрирано във възможно най-ниската точка на шасито.

Тази форма на конструкцията, както и просторното остъкление с поставеното по-ниско предно стъкло осигуряват на водача свободна видимост на всички страни, постоянен поглед върху инвентара и контрол на пространството зад машината.



- 1 Комфортен клас SCORPION 756 / 746
- 2 Комфортен клас SCORPION 1033-635
- 3 Базов клас SCORPION 1033-635



Лесен достъп до седалката на водача с възможност за индивидуална настройка на работната позиция.



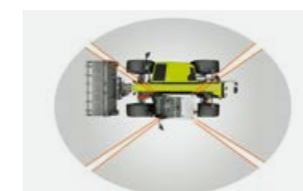
Свеж въздух.

Можете да отворите горната част на вратата на SCORPION и само с едно докосване да я оставите леко отворена. Дори и при затваряне не е необходимо да слизате и да се качвате отново. Задният прозорец също се отваря назад. Двата отвора на кабината осигуряват необходимия приток на свеж въздух, особено в горещите работни дни.

Горната част на входната врата позволява да бъде блокирана назад. По този начин увеличавате още повече зрителното поле при тежки условия на движение. Бързото освобождаване на блокировката се осъществява отвън или от седалката на водача.



Перфектна видимост към прикаченото оборудване във всички позиции.



360° общ поглед благодарение на просторното остъкление



Безпроблемен поглед назад за по-добра експлоатационна надеждност чрез ниско шарнирно присъединеното телескопично рамо



Свободна видимост върху цялото навесно оборудване и директна работна среда



Интуитивно управление.

Независимо дали управлявате SCORPION с ергономично оформен джойстик (А, комфортен клас) или със стабилен, удобен за хващане лост за управление (В, базов клас), и в двата случая управлявате надеждно Вашата машина при всички приложения. Двата варианта се задействат интуитивно и позволяват удобно обслужване.

Електронното управление на джойстика гарантира плавно, пропорционално задействане на всички функции и Ви дава възможност за неподозирана прецизност при всички товаро-разтоварни дейности. В базовият клас основните функции също се активират с лост за управление и се задействат пропорционално.



Кодирано в цвят групиране на обслужващите елементи за максимални комфорт и безопасност.



Информативна индикация.

Многоцветният дисплей на комбинирания индикатор служи като централен източник на информация за работата на машината. Насочен към зрителното поле на водача, което позволява отчитане на показанията при всякакви светлинни условия.

Само с един поглед водачът се информира за най-важните параметри и актуалния работен режим на машината и агрегатите. Лесно разбираемите подменюта могат да се обслужват интуитивно.

- 1 Главен екран: индикация на основните функции (посока на движение, начин на управление, обхват на движение) и на лентата с менюта в долната част
 - Главно меню (А)
 - Меню работна хидравлика (В)
 - Меню агрегати (С)
 - Съобщения за грешка (D)
- 2 Бутони със стрелки за навигиране по лентата на менюто
- 3 Непосредствен избор „Главен екран“
- 4 Непосредствен избор „Съобщения за грешка“



Комбиниран индикатор в базисния клас с монохромен дисплей.



Работа без напрежение.

Седалките при моделите SCORPION с пневматично окачване и пружинно окачване с нискочестотни вибрации с отопление, удължаване на облегалката и множество възможности за индивидуално регулиране осигуряват максимален комфорт. Алтернативно моделите SCORPION могат да бъдат оборудвани със седалка с механично окачване – по избор с по-къса или по-дълга облегалка.

Добра видимост.

За да се предотврати замъгляване на панорамната видимост в резултат на обледяване, дъжд или прах, всички модели от комфортния клас могат да бъдат оборудвани с подгръване за дясното странично и задното стъкло, както и с уредби за миене за предното стъкло и стъклото на тавана. За модели SCORPION 746 / 756 и за дясното странично стъкло също се предлага уредба за миене.



Надежно съхраняване на документи.



Кормилна колона с регулируем наклон. Предлага се за всички модели VARIPOWER: тройно регулиране на височина, ъгъл и наклон.

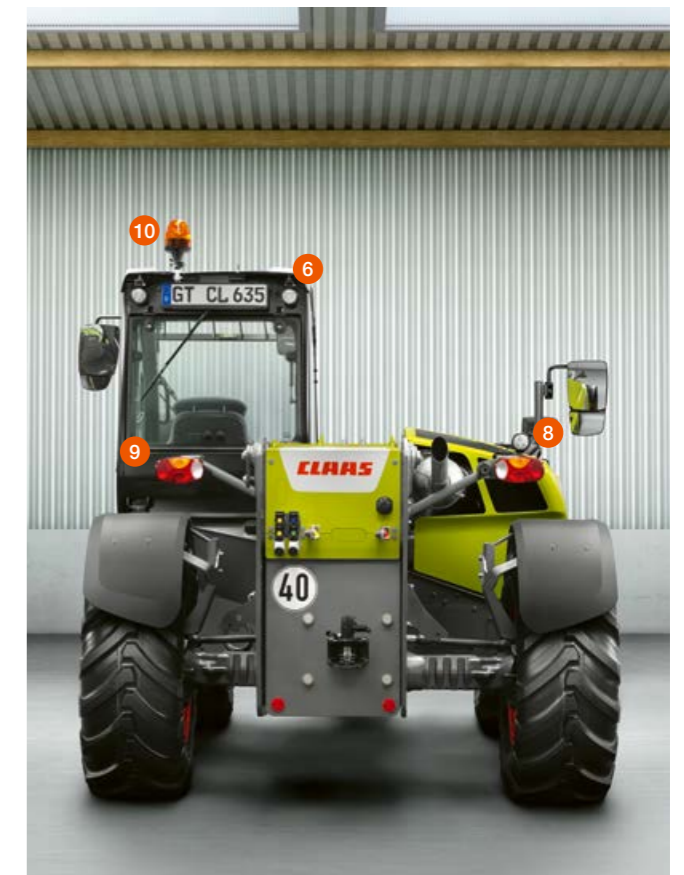
В допълнение към огледалата за задно виждане по избор се предлагат вътрешно огледало и задно огледало за присъединяването на ремарке и теглич.

Дишайте свободно.

Мощната климатична инсталация на SCORPION осигурява, особено при метеорологични условия с високи температури, приятен климат в кабината, както и защита срещу прах и аерозоли. Температурата, интензитетът на вентилация и разпределението на въздуха могат да се регулират индивидуално.



Прозорецът на покрива на комфортния клас е серийно оборудван със слънцезащитна щора.



Нищо не убягва от погледа на водача.

В комфортния клас на серията SCORPION по желание може да се инсталират камери с висока резолюция, които и при сумрак предоставят контрастни изображения от работната среда, които прехвърлят на цветния монитор в кабината. Изключително масивния корпус на камерата може да се почиства безпроблемно под високо налягане. Интегрираното подгръване предотвратява повреждане или обледяване на лещата.

- По-добра видимост встрани при движение с повдигнато подемно рамо
- По-висока безопасност за хората в работната зона
- Максимален контрол при движение назад

Крадците нямат шанс.

Кодирани шифри с интегрирани транспондери защитават машината срещу кражба. Освен това с комфортния клас модели SCORPION по желание може да Ви бъде предложена система за регистрация CESAR (наличност в зависимост от страната).



Камера отпред в дясно с висока резолюция предоставя контрастни изображения и при остатъчна светлина.



Изображенията от предните и задните камери се прехвърлят към монитора в кабината.

Светлината достига до всеки ъгъл.

Въртящи се работни светлини LED осигуряват интензивно осветяване в радиус от 360° през нощта и при работи в тъмни сгради. Дълговечните работни светлини убеждават със своята светлинна мощност и нисък разход на енергия. Равномерното разпределение на светлината и приятните, близки до дневната светлина, цветове предотвратяват умората.



Камерата PROFi CAM отзад вижда всичко, което се случва зад гърба на водача.



Халогенен фар на държача на задното огледало за осветяване на пространството зад машината.

Интензивното осветяване на околното пространство в радиус на 360° се осигурява от LED или халогенни фарове.

- 1 Два халогенни или LED фара отпред на покрива на кабината
- 2 Един халогенен или LED страничен фар вляво на покрива на кабината
- 3 Два халогенни или LED фара на телескопичното рамо
- 4 Дълги светлини за движение по пътищата отпред и мигачи
- 5 Три халогенни и LED фара на държача на огледалото
- 6 Два халогенни или LED фара отзад на покрива на кабината
- 7 Един халогенен или LED фар на задното огледало
- 8 Един халогенен или LED фар отзад вдясно до задните светлини
- 9 Светлини за движение назад и мигачи
- 10 Сигнален фар



Свободният достъп пести време.

Колкото по-бързо се стига до точките на техническо обслужване, толкова по-малко време изисква и по-икономично е сервизното обслужване. При SCORPION всички важни за работата точки са достъпни сигурно, лесно и точно от исправено положение.



Добър достъп до филтъра за постъпващия в кабината свеж въздух.

В картера се намират множество сервизни отвори. Всички контролни точки и нива на флуидите се отчитат лесно, прегледно разположените компоненти в двигателния отсек под едностранния капак на двигателя са лесно достъпни.

Въздушният филтър на двигателя е разположен на добре видимо място от дясната страна на машината. При прекалено силно замърсяване на дисплея се появява предупредителен сигнал.



Централното смазване снижава разходите.

Редовното смазване намалява износването. Автоматичната система за централно мазане гарантира точното спазване на интервалите на смазване. Всяка точка на мазане се смазва по време на работа с точно дозирано количество грес. Прозрачният резервоар със запасното количество грес се намира от лявата страна на машината.

За всички модели SCORPION¹ се предлага подготвителен блок за система за централно мазане. При това всички необходими за по-късното вграждане тръбопроводи в машината са вече прокарани.

Точността удължава експлоатационния живот.

При опцията лайстни за централно мазане отзад вдясно на задната част, отпред на оста и удобно достъпни на гъвкавата щанга се намират три лайстни за централно мазане, с които се осъществява цялото смазване на машината. Те гарантират щателно, бързо и удобно смазване и на компоненти, намиращи се на трудно достъпни места. На тези места, с оглед по-добър достъп до всички точки на смазване и тръбопроводи, панелите за смазване са изнесени напред.

¹ Не се предлага за SCORPION 1033 и 1033 VARIPOWER

Бордовата електроника се нуждае от защита.

При всички модели SCORPION предпазителите са намират в прахо- и водозащитено отделение в кабината. Капакът се сваля без използване на инструмент, всички предпазители са лесно достъпни.

Акумулаторната батерия и разединителят на същата са добре достъпни и надеждно защитени в масивен корпус. След 120 секунди автоматичният разединител разединява самостоятелно акумулаторната батерия от бордовата мрежа. Това защитава както акумулаторната батерия от изтощаване, така също и бордовата електроника от повреждане в резултат на колебания в напрежението.

На задния капак SCORPION разполага със 7-полюсна контактна кутия за работа с ремарке. За работа с обръщащи машини и друго навесно оборудване отпред на подемната рама е предвидена 4-полюсна контактна кутия.



Контактни кутии за гъвкаво електрозахранване на различни приставки и навесно оборудване



Въздушният филтър на двигателя е добре достъпен и може да се обслужва технически без инструмент.



Мисли колективно. Компетентността на CLAAS в електрониката.



Система за подпомагане на водача.

SMART LOADING обединява интелигентни системи за оптимизация на машини при колесните и телескопичните товарачи в една уникална система за подпомагане, която подкрепя активно водача при товарене на тежки товари. Автоматичното връщане на лопатата и системата за претегляне оптимизират целия товарен цикъл и повишават както производителността, така също и ефективността на работните процеси.



Управление на предприятието и данните.

С CLAAS TELEMATICS Вашите машини CLAAS са винаги пред погледа Ви. Можете да проверявате изпращаните редовно от машините данни на ПК или на смартфона в приложението CLAAS TELEMATICS. Благодарение на автоматичното документиране Вие получавате точна разбивка на дейностите на машината на полето, селскостопанския двор и пътя. TELEMATICS се актуализира няколко пъти годишно.



EASY. Get connected.

Свързването на различните компоненти и системи се поема от нашите EASY специалисти на място. Те свързват Вашите машини CLAAS във Вашия системен ландшафт и Ви подготвят за средата на Вашата система на управление и структурата на управление на Вашите данни. Те гарантират, че машините CLAAS изпращат и получават данни – по всяко време и на всяко място, където пожелаете. Защитени от посегателството на трети страни, удобно и надеждно за Вас и Вашия персонал в предприятието. Ето защо казваме: „EASY – get connected“.

За да продължите напред, CLAAS Service & Parts.



Изискванията Ви са важни.

Можете да сте сигурни: Когато се налага, сме на Ваше разположение. Навсякъде. Бързо. Надежно. Ако е нужно, 24 часа в денонощието. С прецизното решение, необходимо за Вашата машина, за Вашето предприятие. За да продължите напред.

Части и принадлежности ORIGINAL.

Пригодени специално за Вашата машина: точно съгласувани резервни части, висококачествени работни вещества и полезни принадлежности. Използвайте широката продуктова гама на нашите предложения, от която ще Ви осигурим точното решение, необходимо за 100-процентовата експлоатационна надеждност на Вашата машина. За да продължите напред.

За Вашето предприятие: CLAAS FARM PARTS.

CLAAS FARM PARTS Ви предлага една от най-богатите, независими от марката или предназначението, програми за резервни части за всички аграрни приложения във Вашето предприятие. За да продължите напред.

Винаги актуални.

Търговските партньори на CLAAS са сред най-добрите предприятия за земеделска техника по света. Техниците са отлично квалифицирани и са оборудвани със съответните специални и диагностични инструменти според изискванията. Сервизът на CLAAS е синоним на висококачествена работа, напълно съответстваща на очакванията Ви по отношение на компетентността и надеждността. За да продължите напред.

Надеждността може да се планира.

Нашите сервизни продукти ще Ви помогнат да повишите експлоатационната надеждност на Вашите машини, да сведете до минимум риска от загуби и точно да kalkulирате разходите. CLAAS MAXI CARE Ви предлага предвидима надеждност за Вашата машина. За да продължите напред.

От Хам по целия свят.

Централният ни склад за резервни части бързо и надежно доставя пълния асортимент части ORIGINAL по целия свят. Вашият местен партньор на CLAAS ще Ви предложи решението в рамките на най-кратък срок: за Вашата реколта, за Вашето предприятие. За да продължите напред.

CLAAS Parts Logistics Center в Хам, Германия, разполага с над 155 000 различни части върху фирмена площ от 100 000 м².

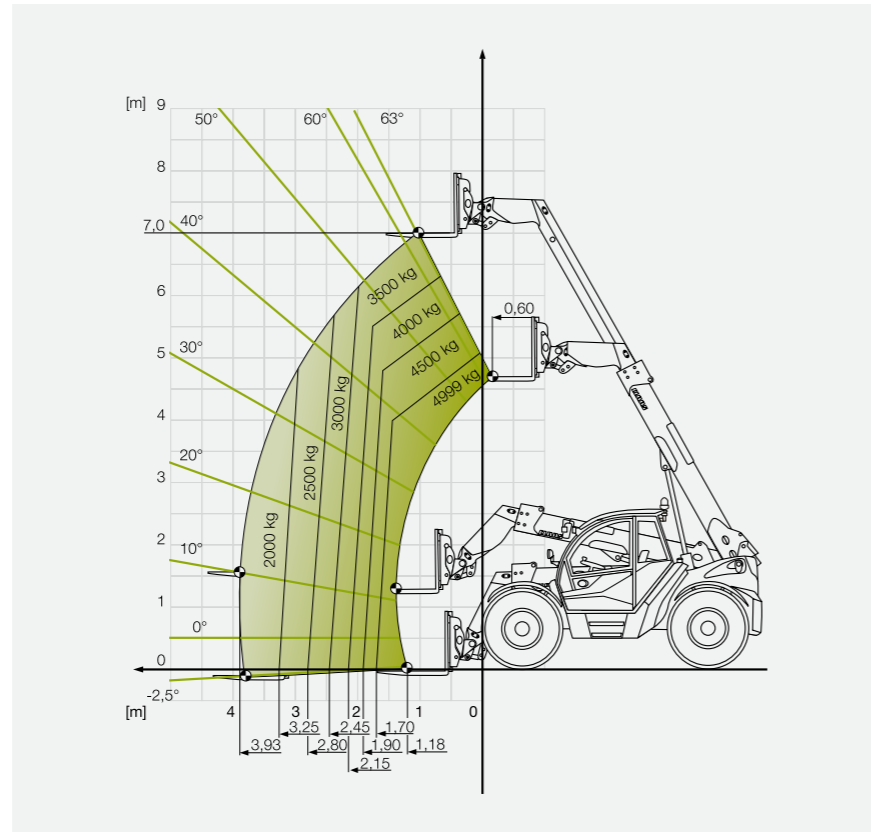


Разрешаване на проблеми чрез дистанционна диагностика: CLAAS TELEMATICS.

CLAAS TELEMATICS във Вашата машина обединява два важни за Вас аспекта: бързата помощ от сервизните техници на CLAAS плюс икономическите предимства от Вашата работа, благодарение на свързането в безжична мрежа. Решаваме проблемите Ви на място, дори и да не ни виждате. За да продължите напред.

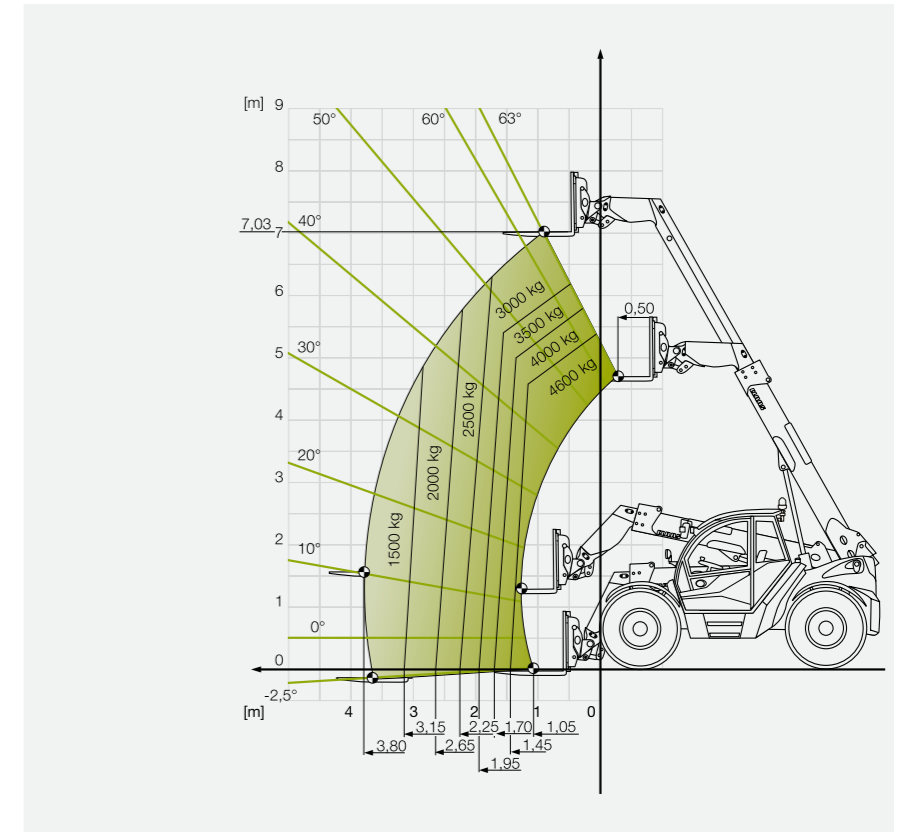
SCORPION 756 VARIPOWER

Диаграма на натоварване с център на тежестта (LSP) 600 мм



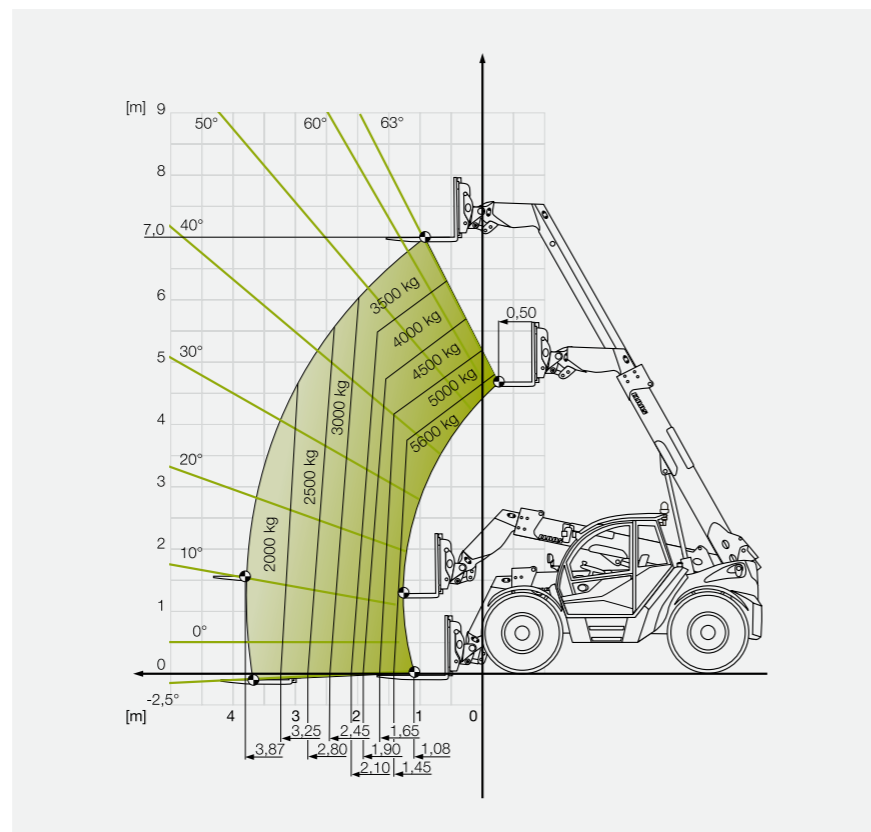
SCORPION 746 VARIPOWER

Диаграма на натоварване с център на тежестта (LSP) 500 мм



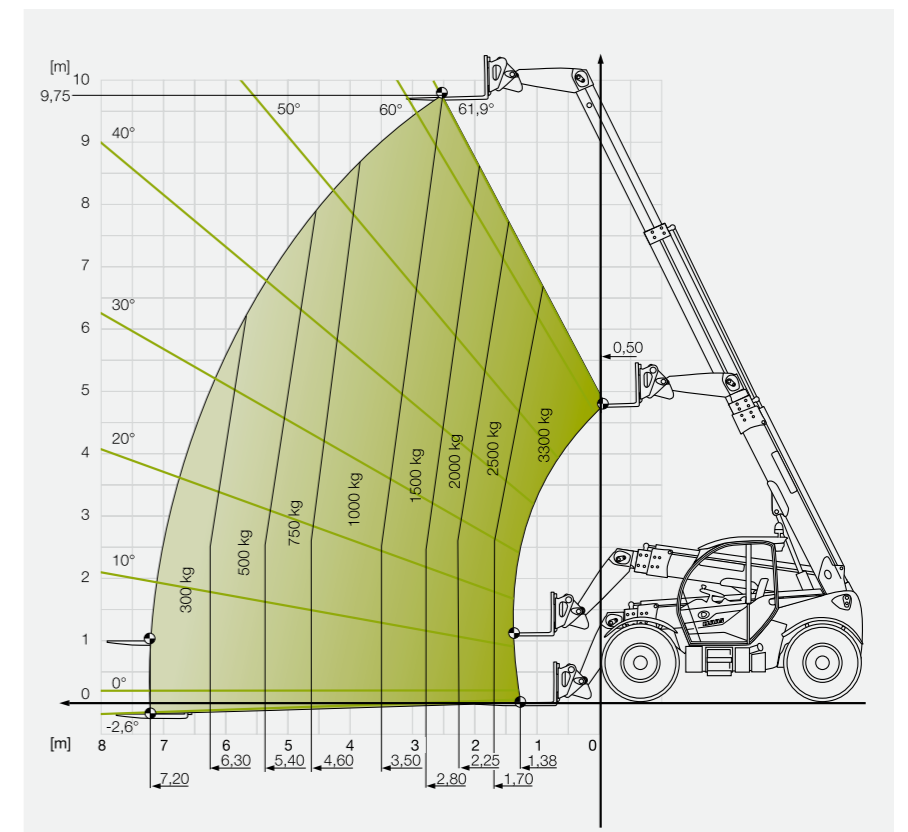
SCORPION 756 VARIPOWER

Диаграма на натоварване с център на тежестта (LSP) 500 мм



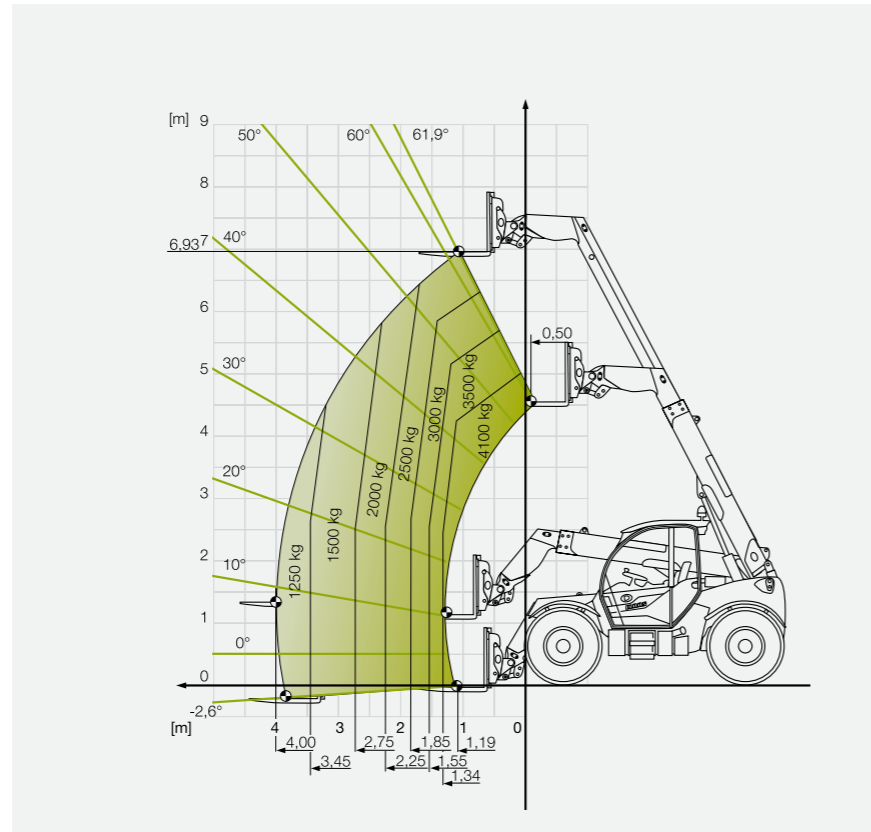
SCORPION 1033 / 1033 VARIPOWER

Диаграма на натоварване с център на тежестта (LSP) 500 мм



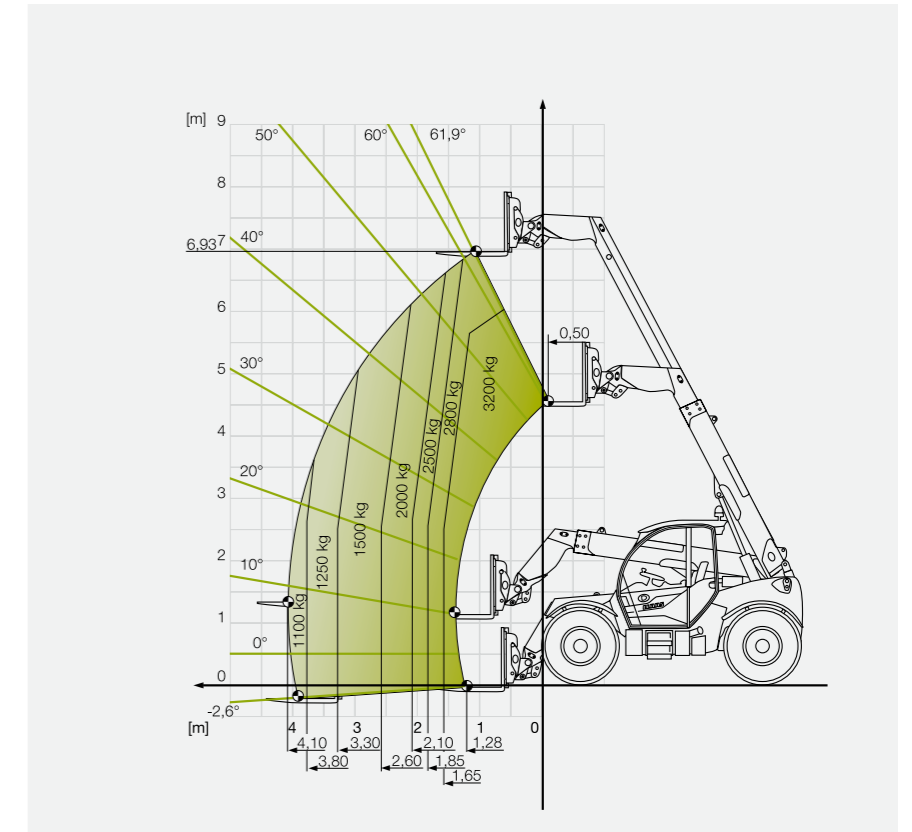
SCORPION 741 /
741 VARIPOWER

Диаграма на натоварване с център
на тежестта (LSP) 500 мм



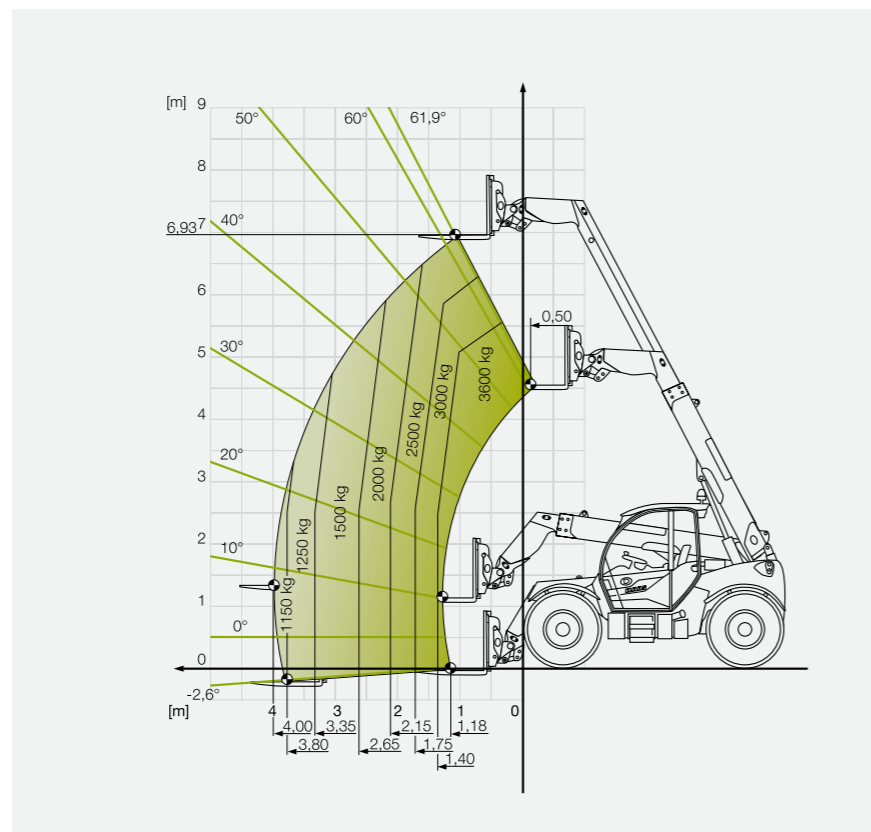
SCORPION 732 /
732 VARIPOWER

Диаграма на натоварване с център
на тежестта (LSP) 500 мм



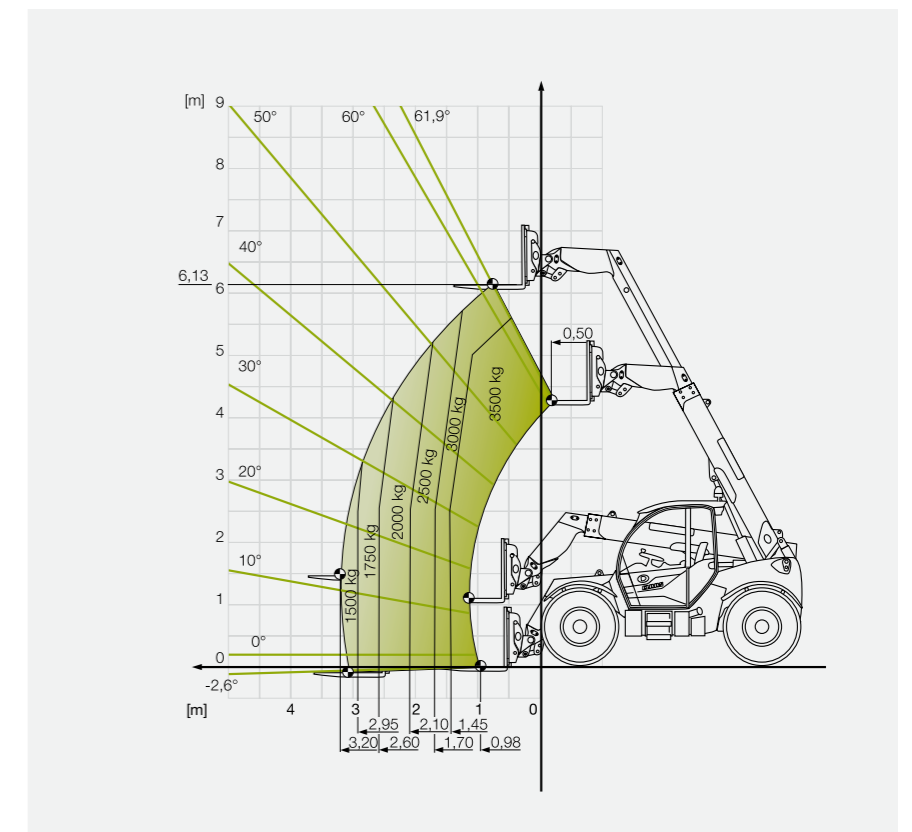
SCORPION 736 /
736 VARIPOWER

Диаграма на натоварване с център
на тежестта (LSP) 500 мм



SCORPION 635 /
635 VARIPOWER

Диаграма на натоварване с център
на тежестта (LSP) 500 мм



Предоставя убедителни аргументи.



Трансмисия.

- Двигатели Deutz с висок въртящ момент до 115 кВт/156 к.с.
- Ефикасни предавателни кутии VARIPOWER PLUS / VARIPOWER за максимална мощност при едновременна прецизност
- Безстепенно каране до 40 км/ч
- Усъвършенствана система SMART ROADING за сведен до минимум шум при движение и намаляване на разхода на гориво – и при обороти над 1900 об./мин
- Ръчна газ с устройство за бавен ход
- Интелигентна паркираща спирачка за максимален комфорт
- Ръчно управляван „кучешки ход“ като четвърти вид управление

Съоръжение за товарене.

- Товароподемност от 3,2 т до 5,6 т
- Височина на повдигане 6,13 м до 9,75 м
- Мощна работна хидравлика с капацитет до 200 л/мин
- Демпфериране с автоматична функция
- Външно разтоварване на налягането в третия управляващ кръг

Система за подпомагане на водача.

- SMART LOADING с автоматично връщане на лопатата и система за претегляне
- DYNAMIC POWER и точно управление на работната хидравлика за максимална прецизност

Кабина.

- Нова концепция на кабината за превъзходна ергономичност и сигурност с максимална видимост
- 3,5" или 7" цветен дисплей
- Тройно регулируема кормилна колона
- Система от камери PROFi CAM за по-добра видимост дори и при лоша видимост

SCORPION		756	746	1033	741	736	732	635
Съоръжение за товарене								
Товароподемност	кг	5600	4600	3300	4100	3600	3200	3500
Височина на повдигане	мм	7030	7030	9750	6930	6930	6930	6130
Разтоварване на налягането на третия управляващ кръг		○	○	○	○	○	○	○
Двигател – Stage IV								
Производител		Deutz	Deutz	Deutz	Deutz	Deutz	Deutz	Deutz
Модел		TCD 4.1 L4	TCD 3.6 L4	TCD 3.6 L4	TCD 3.6 L4	TCD 3.6 L4	TCD 3.6 L4	TCD 3.6 L4
Конструкция / брой цилиндри		R 4	R 4	R 4	R 4	R 4	R 4	R 4
Работен обем	см³	4038	3621	3621	3621	3621	3621	3621
Мощност при 2400 об./мин (ECE R 120) ¹	кВт/к.с.	115/156	100/136	100/136	100/136	100/136	100/136	100/136
Макс. въртящ момент при 1600 об./мин	Nm	609	500	500	500	500	500	500
Рециклиране на отработените газове Stage IV (Tier 4)		DOC + DPF + SCR	DOC + SCR	DOC + SCR	DOC + SCR	DOC + SCR	DOC + SCR	DOC + SCR
Работна хидравлика								
Зъбна помпа, дроселен блок за управление ²	л/бар	–	–	106/270 ⁴	106/270 ⁴	106/270 ⁴	106/240 ⁴	106/240 ⁴
Load Sensing помпа, независими от натоварването вентили (LUDV) ³	л/бар	макс. 200/270 ⁴	макс. 200/240 ⁴	160/270 ⁵	160/270 ⁵	160/270 ⁵	160/240 ⁵	160/240 ⁵
Уред за управление		4-кратно (серия), 5-кратно (опция)		4-кратно (серия), 5-кратно (опция)				
Трансмисия								
Хидростатична		VARIPOWER PLUS	VARIPOWER	VARIPOWER ³ / Hydrostat ²	VARIPOWER ³ / Hydrostat ²	VARIPOWER ³ / Hydrostat ²	VARIPOWER ³ / Hydrostat ²	VARIPOWER ³ / Hydrostat ²
Работни степени ⁶	км/ч	0-15/0-30/0-40 ⁷	0-15/0-30/0-40 ⁷	0-15/0-30/0-40 ⁷	0-15/0-30/0-40 ⁷	0-15/0-30/0-40 ⁷	0-15/0-30/0-40 ⁷	0-15/0-30/0-40 ⁷
Крайна скорост макс. ⁸	км/ч	30/40 ¹	30/40 ¹	30/40 ¹	30/40 ¹	30/40 ¹	30/40 ¹	30/40 ¹
SMART ROADING		●	●	●	●	●	●	●
Обем на резервоара								
Резервоар за гориво – дизелово гориво	l	205	205	150	150	150	150	150
Резервоар за карбамид	l	20	10	10	10	10	10	10
Общо количество хидравлично масло	l	150	150	140	140	140	140	140
Мостове								
Преден мост		Управляем водещ планетен мост		Управляем водещ планетен мост				
Заден мост		Монтиран с независимо окачване планетен мост		Монтиран с независимо окачване планетен мост				
Ъгъл на люлеене	град.	10		11				
Блокировка на диференциала отпред		Диференциална блокировка 100 %		Самоблокиращ диференциал 45 %				
Крайно положение на управлението	град.	35	35	35	35	35	35	35
Изравняване на нивото +/-	град.	–	–	8	–	–	–	–
Работна спирачка								
Конструкция		педално управлявана хидравлична многодискова спирачка (затворена, многодискова спирачка в маслена баня)		педално управлявана хидравлична многодискова спирачка (затворена, в маслена баня)				
Място на вграждане		преден и заден мост		Преден мост				
Паркираща спирачка								
Конструкция		електро-хидравлична многодискова спирачка		електро-хидравлична многодискова спирачка				
Място на вграждане		Пружинен акумулатор на предния мост (действа чрез шарнирния вал и върху задния мост)		Пружинен акумулатор на предния мост (действа чрез шарнирния вал и върху задния мост)				
Маса								
Собствена маса VARIPOWER оборудване ⁹	кг	11500	8995	8230	7640	7420	7585	7510
Собствена маса (без VARIPOWER оборудване) ¹⁰	кг	–	–	8050	7460	7130	7280	7320
Максимално допустимо общо тегло	кг	13000	12000	8600	8600	8600	8600	8600

● Серийно производство ○ Опция □ Предлага се – Не се предлага

SCORPION		756	746	1033	741	736	732	635
SMART LOADING / Компетентност в електрониката								
Връщане на лопатата	○	○	○ ³	○ ³	○ ³	○ ³	○ ³	○ ³
Система за претегляне	○	○	○ ³	○ ³	○ ³	○ ³	○ ³	○ ³
DYNAMIC POWER	○	○	–	–	–	–	–	–
Фино управление на работната хидравлика	○	○	–	–	–	–	–	–
TELEMATICS	○	○	○	○	○	○	○	○

SCORPION		756	746	1033	741	736	732	635
Размери на гумите								
Ширина на автомобила¹¹								
405/70-20 Mitas MPT 01, AS-профил	m	–	–	2,33	2,33	2,33	2,33	2,33
405/70-24 Mitas MPT 01, AS-профил	m	–	–	2,33	2,33	2,33	2,33	2,33
405/70-24 Mitas MPT 04, AS-профил	m	–	–	2,33	2,33	2,33	2,33	2,33
405/70 R 24 Dunlop SPT9, универсален профил	m	–	–	2,33	2,33	2,33	2,33	2,33
460/70 R 24 Firestone Duraforce Utility, индустриален профил	m	2,51	2,51	2,39	2,39	2,39	2,39	2,39
460/70 R 24 Michelin XMCL, AS-профил	m	2,51	2,51	2,39	2,39	2,39	2,39	2,39
460/70 R 24 Alliance A580, AS-профил	m	2,52	2,52	2,39	2,39	2,39	2,39	2,39
460/70 R 24 Michelin Bibload	m	2,52	2,52	2,39	2,39	2,39	2,39	2,39
500/70 R 24 Alliance A580, AS-профил	m	2,52	2,52	–	2,44	2,44	–	–
500/70 R 24 Michelin XMCL, AS-профил	m	2,52	2,52	–	2,43	2,43	–	–
500/70 R 24 Firestone Duraforce Utility, индустриален профил	m	2,52	2,52	–	2,43	2,43	–	–
600/55-26.5 Alliance I-3 16PR, AS-профил	m	2,54	2,54	–	–	–	–	–

¹ По ISO 14396

² Важи за всички модели SCORPION от базов клас

³ Важи за всички модели SCORPION с оборудване VARIPOWER (комфортен клас)

⁴ При 2300 об./мин

⁵ При 1900 об./мин

⁶ При максимална крайна скорост от 30 км/ч в комбинация с трансмисия VARIPOWER PLUS / VARIPOWER диапазонът на скоростта във вариант „костенурка“ възлиза на 0–22 км/ч.

⁷ Всички VARIPOWER модели се предлагат и във вариант с 30 км/ч

⁸ Всички модели, независимо от оборудването на предавателната кутия, се предлагат във вариант с 20 км/ч

⁹ Важи за вариант на оборудване VARIPOWER със стандартна вилка за палети, без водач, с пълен резервоар за дизелово гориво и минимално оборудване, гуми: Michelin XCML 460/70-24

¹⁰ Важи със стандартна вилка за палети, без водач, с пълен резервоар за дизелово гориво и минимално оборудване, гуми: Mitas MPT 01 405/70-24

¹¹ Относно гумите

CLAAS се старее непрекъснато да обновява продуктите в съответствие с изискванията в практиката. Затова са възможни промени. Данните и снимките следва да се разглеждат като ориентировъчни и могат да показват допълнително оборудване, което да не се предлага серийно. Тази брошура се издава за разпространение в цял свят. Информация за техническото оборудване може да откриете в ценовата листа на Вашия дилър на CLAAS. По време на снимките част от предпазните съоръжения бяха свалени. Това бе направено единствено с цел да се покаже по-ясно дадена функция и не бива да се извършва собственоръчно поради риск от нараняване. В това отношение бихме желали да насочим вниманието Ви към съответните указания в ръководството за употреба.

Всички технически данни за двигателите се отнасят основно до европейската директива за регулиране на отработените газове: Stage. Позоваването на стандарта Tier в този документ служи само за информация и повече яснота. То не предполага разрешително по подразбиране за региони, в които регулирането на отработените газове се извършва чрез стандарта Tier.

● Серийно производство ○ Опция □ Предлага се – Не се предлага

SCORPION			756	746	1033	741	736	732	635
Размери									
A	Дължина вкл. носач на инструменти	мм	5030	5002	4950	4752	4752	4752	4452
B	Обща ширина (без огледала)	мм	2521 ¹	2514 ¹	2380 ¹	2380 ¹	2380 ¹	2380 ¹	2380 ¹
C	Ширина на кабината (отвън)	мм	969	969	941	941	941	941	941
D	Широчина на следата	мм	2040	1950–2040 ²	1920	1920	1920	1920	1920
E	Обща височина (без сигнален фар)	мм	2655	2590	2465	2465	2465	2465	2465
F	Междусово разстояние в средата	мм	2950	2950	2850	2850	2850	2750	2750
G	Просвет	мм	410	410	405	405	405	405	405
H	Радиус на обръщане над колелата ³	мм	3902	3833	3906	3906	3906	3812	3812
I	Разстояние от средата на предно колело до предна страна на носача на инструменти	мм	1177	1177	1471	1272	1272	1372	1073
J	Разстояние среда задно колело до задна част на машината (без ремарке)	мм	977	977	784	784	784	784	784
K	Височина до точката на съединяване на телескопа в рамата	мм	1693	1693	1530	1530	1530	1530	1530
L	Заден ъгъл на приближаване	град.	32	32	46	46	46	46	46
M	Ъгъл на захващане вилка за палети долу	град.	20	20	12	13	13 ⁴	13 ⁴	13
N	Ъгъл на разтоварване вилка за палети при макс. височина на прехвърляне	град.	44	42	20	44	44 ⁵	44 ⁵	44
	Общ ъгъл на въртене носач на инструменти	град.	152	152	126	150	150 ⁶	150 ⁶	150

¹ 460/70 R 24

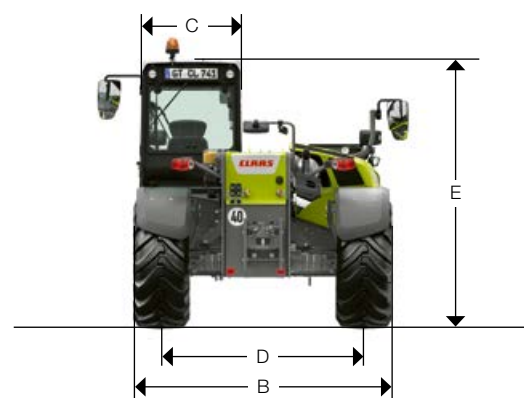
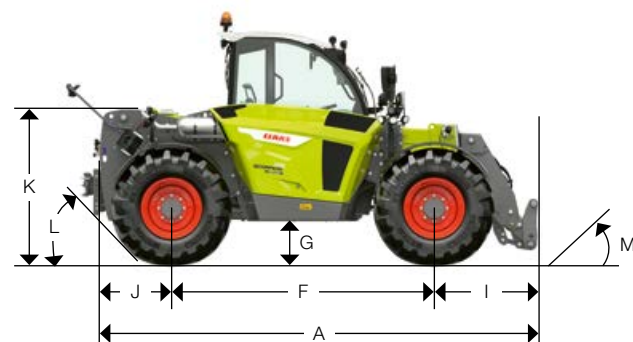
² При необходимост също и в зависимост от съответните гуми

³ Теоретична стойност, радиусът на завиване варира в зависимост от гумите

⁴ При S-образна кинематика: 14 градуса

⁵ При S-образна кинематика: 19 градуса

⁶ При S-образна кинематика: 126 градуса



Гаранция за отлична **жътва**.

РАПИД КБ ООД
 Околовръстен път № 143 п.к. 99
 София 1407
 България
 тел. (02) 400 80 10
 факс: (02) 860 12 85
 rapid.office@rapidkb.com
 www.claas.bg

25 РАПИД КБ
 С О Ф И Я

HRC / 411019351117 KK LC 0418